

Ons nieuwe net is er voor jou

Jij kent je route van A naar B vanbinnen en vanbuiten. Misschien wandel of fiets je wel naar een station, waar je de trein neemt. Of je neemt de auto tot aan een park-and-ride en springt daar op de bus richting het stadscentrum.

Vanaf 6 januari 2024 kan dat in Ninove nog vlotter. Samen met je stad gaan we in verschillende fases voor **Hoppin, de nieuwe mobiliteitsvisie van de Vlaamse overheid**. Eentje die vervoermiddelen combineren makkelijker maakt en echt inspeelt op jouw noden. Zo reis je dus nog vlotter naar je werk, school, ziekenhuis, favoriete winkel en sport- of cultuurcentrum.

Meer weten over het nieuwe net van De Lijn?

Check delijn.be/nieuwenet

Het nieuwe net in **Ninove**

In Ninove kan je voortaan vlotter van en naar stad Aalst, de Vlaamse Rand en de Vlaamse Ardennen. Heel wat lijnen rijden vaker op week- en zaterdagen, andere lijnen krijgen een nieuw nummer en/of volgen een andere reisweg.

We zetten de wijzigingen hier op een rij.

Lijn **31** Aalst – Denderleeuw – Ninove

- Lijn 31 rijdt vaker: op weekdays rijdt ze de hele reisweg om het **halfuur** in plaats van om het uur.
- Lijnen 32, 33 en 34 krijgen **nieuwe nummers** **312**, **313**, **314** en:
 - rijden enkel in **de spits** op **schooldagen**. Enkel lijn 313 rijdt ook op **weekdagen** in de **vakantie**;
 - de **spitsritten** via het **industriepark** Aalst Zuid **verdwijnen**;
 - je vindt de **vroegere haltes** op de **Ninovesteenweg** nu op de rand van het **industriepark** voor een betere bereikbaarheid.

Lijn **R53** Anderlecht – Halle – Ninove

- Dit is de **vroegere lijn** 153.
- Deze rijdt nu dubbel zo vaak – om het **halfuur** – tussen **Leerbeek Stelplaats** en **Ninove** op **weekdagen**. Tijdens het weekend blijft deze om het uur rijden.

Lijn **62** Ninove – Vollezele – Leerbeek

Deze lijn:

- kende je vroeger onder het nummer 162;
- rijdt voortaan **vanaf halte Gooik Zwart Schaaap** naar het **Hoppinpunt Leerbeek Stelplaats** en niet meer langs Strijland en Gooik centrum. Hierdoor stap je **makkelijker en sneller over** op vele lijnen aan het **Hoppinpunt**;
- rijdt **vaker op zaterdag** (elk uur i.p.v. om de twee uur).

Lijn **70** Ninove – Geraardsbergen – Deux-Acren – Lessines

Dit is de **vroegere lijn** 76. De bussen rijden voortaan ieder uur van maandag tot en met zondag van Zandbergen via Appelterre verder naar **Ninove**.

Van deze lijnen wijzigt enkel het nummer

- Lijn 36 Ninove-Zottegem wordt lijn **361**.
- Lijn 39 Ninove-Brakel wordt lijn **395**.

Deze haltes krijgen een **nieuwe** naam

Deze halte	heet voortaan
Neigem Nieuwstraat	Neigem Windschof
Ninove College	Ninove Abdijpoort
Ninove Vuurkruiserstraat	Ninove Geraardsbergsestraat
Ninove Rijkswacht	Ninove Hartencollege
Ninove Middenstraat	Ninove Kloosterweg
Voorde Schuttershoek	Voorde Camberg
Voorde Lavaanstraat	Voorde Dorp

Wijzigingen steeds mogelijk.
Raadpleeg delijn.be/nieuwenet voor meest actuele info.

HET NIEUWE NET,
HOE ZIT DAT NU?

NINOVE

vanaf 6 januari 2024

- Vlotter reizen
- Meer ritten
- Belbus wordt flexbus

Wegwijs met nummers

Binnen ons nieuw net krijgen heel wat lijnen een nieuw lijnnummer. Deze kiezen we bewust en ze zorgen voor een logisch en samenhangend geheel:

- De **laagste lijnnummers** (met meestal maar **één cijfer**) zijn **stadslijnen**. Ze bedienen wijken en belangrijke attractiepolen. Meestal rijden ze aan een hoge frequentie in de stad. In Aalst zijn dat bijvoorbeeld stadslijnen **1** tot **2**.
- Bestaat een lijnnummer uit **twee cijfers**? Dan kan je er de hele dag op rekenen met vaste regelmaat. Deze lijnen komen minstens om het (half) uur. Soms zijn er nog extra ritten in de spitsuren. Dat zijn bijvoorbeeld lijnen **31** en **62**.
- Delen** twee (of meer) lijnen een **groot stuk van hun reisweg**? Dan krijgen ze **hetzelfde lijnnummer** en **dezelfde kleur**, gevolgd door een letter om het onderscheid te maken.
- Sommige lijnen rijden **enkel** in de **spitsuren**, bijvoorbeeld om goede aansluitingen naar scholen en bedrijven te garanderen. Deze hebben een lijnnummer met **drie cijfers**. In Ninove zijn dat onder andere **312**, **313**, ...

Belbus wordt flexbus

Waar geen vast openbaar vervoer is, kan je rekenen op de flexbussen van De Lijn. Die vervangen vanaf 6 januari de gekende belbusjes. Je rit reserveren doe je via Hoppin.

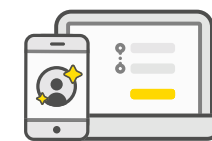
Goed om weten

- Maak eenmalig een account aan bij Hoppin.
 - via de Hoppinapp
 - via hoppin.be
 - via de Hoppincentrale 0800 12 2 12
- Op tijd reserveren is belangrijk! Vraag je rit op voorhand aan.
- Bij elke boeking wordt bekeken wat voor jou de meest geschikte oplossing is. Dit kan de flexbus zijn, maar ook (een combinatie van) een vaste lijn of zelfs de trein.
- Op de flexbus zijn de tarieven en vervoerbewijzen van De Lijn geldig.

Meer weten?
Surf naar www.hoppin.be



Je reis uitstippelen?



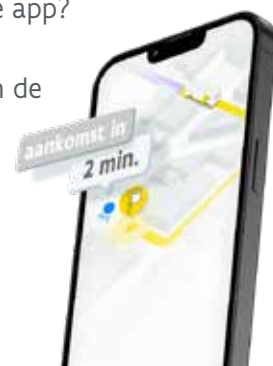
Dat doe je makkelijk op onze website of in onze app.

Onze routeplanner

De routeplanner op onze website of app blijft de meest overzichtelijke manier om je route in kaart te brengen. Plus, je krijgt er in realtime informatie bij. Dat is handig, zeker wanneer er een rit geschrapt moet worden of bij omleidingen. Dan ben je meteen op de hoogte.

Voertuig op kaart

Wist je dat je de locatie van je bus of tram kan volgen op een kaartje in de app? Geef je halte in, klik op het doorkomstuur en klaar. Om de 15 seconden is er een automatische update van de info.



Tip! Met een account profiteer je van info op maat, sla je favoriete haltes of lijnen op en krijg je een melding wanneer het tijd is om je abonnement te vernieuwen.

Het nieuwe net in **stad Aalst**

Een sterk stadsnetwerk

De vier lijnen van het stadsnet van Aalst zijn nu **gebundeld** tot **twee nieuwe stadslijnen**. Zij rijden langs heel wat belangrijke punten zoals de **ziekenhuizen**, het **station** en het **stadscentrum**.

Lijn **1** ASZ - Aalst station - Oude Abdijstraat

- vormt de **hoofdverbinding** tussen het **centrum** en het **ASZ** en tussen het **centrum** en de **Arendwijk**;
- rijdt **zeer frequent**: op week- en zaterdag elke 10 minuten, op zondagen om het half uur.

Lijn **2** Aalst station – Erembodegem - Nieuwerkerken - ASZ

Deze lijn:

- rijdt tussen het station en het OLV Ziekenhuis, zwembad, Hof Somergem, Erembodegem en Nieuwerkerken centrum, het crematorium en het ASZ;
- rijdt om het **uur**, behalve op zondag.

Beweeg mee naar minder CO₂





Buslijnen in Ninove

- 31** Aalst – Denderleeuw – Ninove
- 62** Ninove – Vollezele – Leerbeek
- 70** Ninove – Geraardsbergen – Deux-Acres – Lessines
- 126** Ninove – Brussel (Sneldienst)
- 127** Ninove – Brussel
- 128** Ninove – Brussel
- R53** Ninove – Anderlecht
- 312** Aalst – Ninove
- 313** Aalst – Aspelare – Ninove
- 314** Aalst – Denderhoutem – Ninove
- 361** Zottegem – Ninove
- 395** Brakel – Ninove
- 717** Geraardsbergen – Denderwindeke



Hoppin

Hoppin is de nieuwe mobiliteitsvisie van de Vlaamse overheid. Daarin staat combimobiliteit centraal: het combineren van vervoermiddelen om vlot op je bestemming te geraken.

Met Hoppin ...

- Combineer je bus, (deel)fiets en (deel)wagen zoals jij wil.
- Stap je vlot over van het ene op het andere vervoermiddel.
- Kun je gebruikmaken van extra diensten, zoals de fietsershelzuil en de oplaadpunten voor elektrische fietsen en wagens.

Hoppin.
Alles om er te geraken op één plek.
Ontdek het op hoppin.be



De mobiliteit van morgen ...

... start vandaag.

